





Theatro Municipal do Rio de Janeiro, inspiração que vai das esculturas às majestosas escadarias, telas, painéis e obras primas que ornamentam o Theatro, palco que escolhemos com muito apreço para o lançamento desta coleção.

A Primeira Solista Fernanda Martiny reapresenta a coleção PRO. Luxo e graça contracenam com a delicadeza e romantismo das peças Ballare PRO II, unindo arte, requinte e beleza na coleção pensada para profissionais que vivem em dança.





PR006.2  
Blusa Odete II

Composição: 88% Poliamida e 12% Elastano  
P - M - G



PRO11.2  
Meião Kitri II

Composição: 88% Poliamida e 12% Elastano  
P - M - G

odete & kitri odete & k  
lete & kitri odete & kitri  
e & kitri odete & kitri od  
odete & kitri odete & k





Composição: 88% Poliamida e 12% Elastano  
P - M - G

myrtha myrtha myrtha  
ia myrtha myrtha myrth  
myrtha myrtha myrtha  
ia myrtha myrtha myrth  
myrtha myrtha myrtha  
ia myrtha myrtha myrth  
myrtha myrtha myrtha  
ia myrtha myrtha myrth  
myrtha myrtha myrtha  
ia myrtha myrtha myrth  
myrtha myrtha myrtha  
ia myrtha myrtha myrth  
myrtha myrtha myrtha  
ia myrtha myrtha myrth















PRO035  
Legging Fiorella

Composição: 88% Poliamida e 12% Elastano  
PP - P - M - G - GG

ela fiorella fiorella fior  
fiorella fiorella fiorella  
ela fiorella fiorella fior  
fiorella fiorella fiorella  
ela fiorella fiorella fior  
fiorella fiorella fiorella  
ela fiorella fiorella fior  
fiorella fiorella fiorella  
ela fiorella fiorella fior  
fiorella fiorella fiorella  
ela fiorella fiorella fior  
fiorella fiorella fiorella

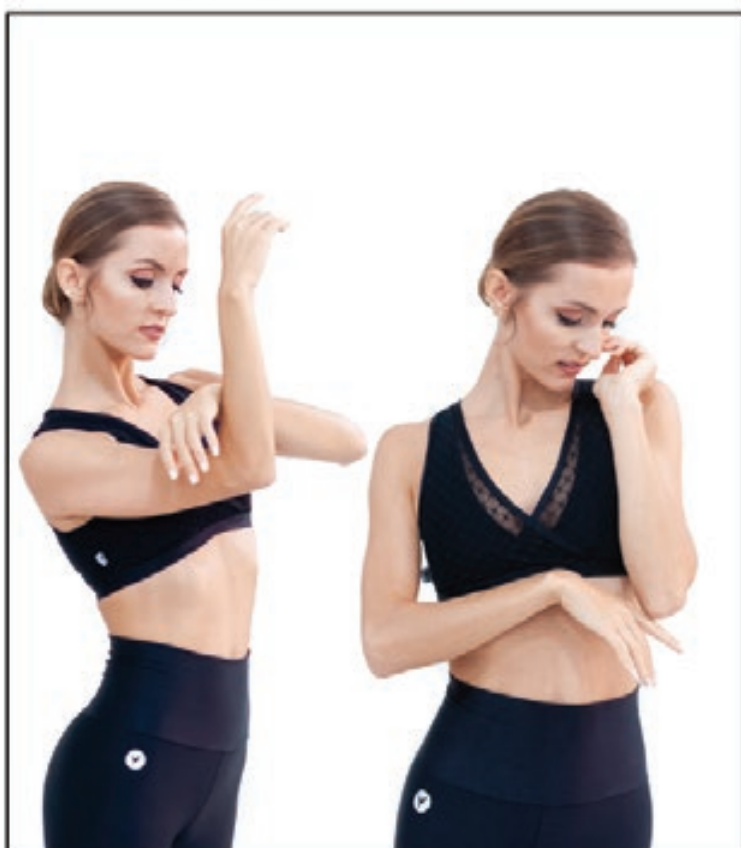




PRO034  
Top Kiara

Composição: 88% Poliamida e 12% Elastano  
PP - P - M - G - GG

kiara kiara kiara kiarad  
ra kiara kiara kiara kiara  
kiara kiara kiara kiarad  
ra kiara kiara kiara kiara  
kiara kiara kiara kiarad  
ra kiara kiara kiara kiara  
kiara kiara kiara kiarad  
ra kiara kiara kiara kiara  
kiara kiara kiara kiarad  
ra kiara kiara kiara kiara  
kiara kiara kiara kiarad  
ra kiara kiara kiara kiara  
kiara kiara kiara kiarad  
ra kiara kiara kiara kiara







Composição: 88% Poliamida e 12% Elastano  
PP - P - M - G - GG



Composição: 88% Poliamida e 12% Elastano  
PP - P - M - G - GG

berenice & cândida & la  
erice & cândida & bere  
berenice & cândida & la  
erice & cândida & bere





PRO037  
Collant Betina

Composição: 88% Poliamida e 12% Elastano  
PP - P - M - G - GG

betina betina betina be  
na betina betina betina  
betina betina betina be  
na betina betina betina  
betina betina betina be  
na betina betina betina  
betina betina betina be  
na betina betina betina  
betina betina betina be  
na betina betina betina  
betina betina betina be  
na betina betina betina  
betina betina betina be  
na betina betina betina  
betina betina betina be







PRO031

Colant Antônia

Composição: 88% Poliamida e 12% Elastano  
PP - P - M - G - GG

antônia antônia antônia  
ônia antônia antônia  
antônia antônia antônia  
ônia antônia antônia  
antônia antônia antônia  
ônia antônia antônia  
antônia antônia antônia  
ônia antônia antônia  
antônia antônia antônia  
ônia antônia antônia  
antônia antônia antônia  
ônia antônia antônia  
antônia antônia antônia  
ônia antônia antônia  
antônia antônia antônia  
ônia antônia antônia  
antônia antônia antônia  
ônia antônia antônia







Composição: 88% Poliamida e 12% Elastano  
PP - P - M - G - GG

ra dandara dandara da  
dandara dandara danc  
ra dandara dandara da  
dandara dandara danc  
ra dandara dandara da  
dandara dandara danc  
ra dandara dandara da  
dandara dandara danc  
ra dandara dandara da  
dandara dandara danc  
ra dandara dandara da  
dandara dandara danc  
ra dandara dandara da  
dandara dandara danc  
ra dandara dandara da  
dandara dandara danc





Composição: 88% Poliamida e 12% Elastano  
P - M - G

julieta julieta julieta julieta  
julieta julieta julieta julieta  
julieta julieta julieta julieta  
julieta julieta julieta julieta  
julieta julieta julieta julieta  
julieta julieta julieta julieta  
julieta julieta julieta julieta  
julieta julieta julieta julieta  
julieta julieta julieta julieta  
julieta julieta julieta julieta  
julieta julieta julieta julieta  
julieta julieta julieta julieta  
julieta julieta julieta julieta  
julieta julieta julieta julieta  
julieta julieta julieta julieta





Acesse nosso site



www.balare.com.br



Balare  
PRO II



**Farroupilha**

Guido Lovato 160  
Fone: (54) 3268-1385  
WhatsApp: (54) 98410-1385

**Porto Alegre**

Nilo Peçanha 2086  
Fone: (51) 3372-7693  
WhatsApp: (51) 98050-5129

**Caxias do Sul**

Marquês do Herval 388  
Fone: (54) 3536-6678  
WhatsApp: (54) 98408-0792

**Joinville**

Marquês do Herval 388  
Fone: (54) 3536-6678  
WhatsApp: (47) 9160-1798